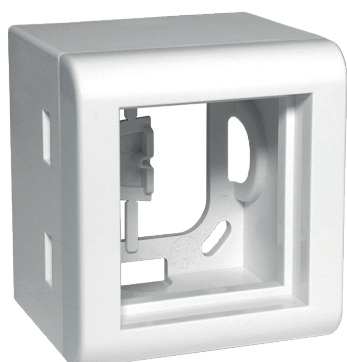
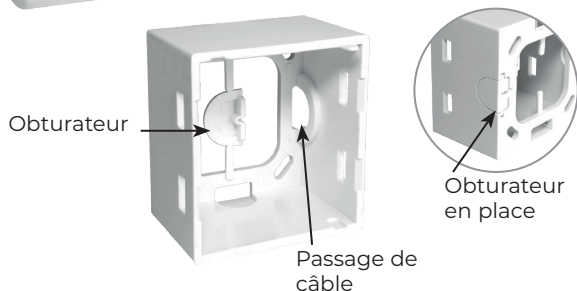


## BOÎTIERS SAILLIE ÉCONOMIQUES FORMAT 45x45 et 90x45



Réf. 128



### AVANTAGES

- Simple à installer
- Adaptés à tous les modèles de prises et plastrons 45x45 et 90x45
- Utilisation sur tous types de supports (Placo, béton, plâtre, etc.)
- Sur la version au format 45x45 un passage de câble est déjà prévu, et un obturateur sécable est fourni si le passage n'est pas nécessaire.



Réf. 228

### DESCRIPTION

Boîtier saillie économique au format 45x45 pour une utilisation simple ou au format 90x45 pour une installation double. Ces 2 boîtiers sont adaptés à tous les plastrons et prises de 45x45. Le boîtier double peut également accueillir des plastrons ou platines de format 90x45.

### Caractéristiques Techniques

#### Boîtier simple - Référence 128

Dimensions hors tout 65x65x55 mm

Profondeur utile 40 mm

Poids 45 g

Matière ABS

Couleur Blanc RAL 9003

Fixation Par vissage

Conditionnement Boîte de 10 unités

#### Boîtier double - Référence 228

Dimensions hors tout 110x65x55 mm

Profondeur utile 40 mm

Poids 65 g

Matière ABS

Couleur Blanc RAL 9003

Fixation Par vissage

Conditionnement Boîte de 20 unités